

INVESTOR / DEVELOPER	NÁSTROJNÁ UNIVERZITA
ŽADATEL / REPRESENTATIVE	KLUBA ŽADATELŮ
MANAŽER PROJEKTU / PROJECT MANAGER	MANAŽER PROJEKTU
ŽADATEL / REPRESENTATIVE	MANAŽER PROJEKTU
GENERALNÍ DODAVATEL	OBSTAVBA A PRÁCE
ŽADATEL / REPRESENTATIVE	OBSTAVBA A PRÁCE
GENERALNÍ PROJEKTANT / ARCHITECT	A PLUS a.s.
VED. PROJEKTU / PROJECT LEADER	J. DOUGHA, I.K.
P. KRY. PRACOVNÍK / COMPILER	NEPROJEKT, a.s.

LEGENDA MÍSTNOSTÍ		
M	Ú EL MÍSTNOSTI	PLOCHA m²
201	CHOUBA	58,61
202	SCHODIST	10,67
203	VÝTAK	3,06
204a	WC - MUŽI - ZAM STNANCI P. ESSI KA	6,14
204b	MUŽI - ZAM STNANCI - PRISAD	2,83
204c	WC - MUŽI - ZAM STNANCI	1,13
205	WC - MUŽI - MOBILNÍ - ZAM STNANCI - SPRCHA	5,00
206	U11 LOS LAB CHROMATOGR - P. IPR	13,50
207	U12 LOS LAB CHROMATOGR - PLNÝ	9,07
208	U13 LOS LAB CHROMATOGR - K	46,76
209	U14 LOS LAB MOLEKUL BIOLOGIE	28,46
210	VENKOVNÍ SCHODIST	-
211	U15 LOS P. PRAVNA	16,80
212	U16 LOS LAB TECHNOLOGIE A	10,94
213	U17 LOS LAB. INŽENIE A PRISAD	27,61
214	U18 LOS LAB. INŽENIE A PRISAD	22,62
215	U19 LOS LAB. OPTICKÉ MİKROSKOP	16,74
216	U20 LOS LAB. MİKROSKOP SYMBOZ	16,74
217	U21 LOS LAB. ORG. POLUTANT	16,63
218	CHOUBA	74,38
219	LAB. PO. ITA. OVE. CHEMIE	24,85
221a	U20 FAD P. ESSI	5,13
221b	U20 FAD KULTURNÍ EXPLORAT	16,25
222	U21 FAD TRANSFER MÍSTNOST FLO. BODY (PRÁCE I. S. GMD)	16,67
223	U22 FAD LABORAT. HPIC	8,23
224	U23 FAD VÝVOJ	8,16
225	U24 LOS PRACOVNA (ZAM STNANCI P. ESSI KA)	16,67
226	U25 LOS PRACOVNA (ZAM STNANCI P. ESSI KA)	27,63
227	U26 LOS LAB. MİKROBIOLOGIE	28,23
228	U27 LOS LAB. TECHNOLOGIE A	22,47
229	U28 LOS LAB. MATERIAL (PRACOVNA)	10,88
231	U29 LOS LAB. ORG. POLUTANT	28,31
232	U30 LOS PRACOVNA (ZAM STNANCI P. ESSI KA)	13,83
233	DENNÍ MÍSTNOST - KUCHY KA	9,07
234a	SATNA - ŽENY - ZAM STNANCI	10,97
234b	SPRCHA - ŽENY - ZAM STNANCI	1,89
235a	WC - ŽENY - ZAM STNANCI P. ESSI KA	6,14
235b	WC - ŽENY - ZAM STNANCI	2,29
235c	UKLID	1,27
236	WC - ŽENY - MOBILNÍ - ZAM STNANCI - SPRCHA	5,00

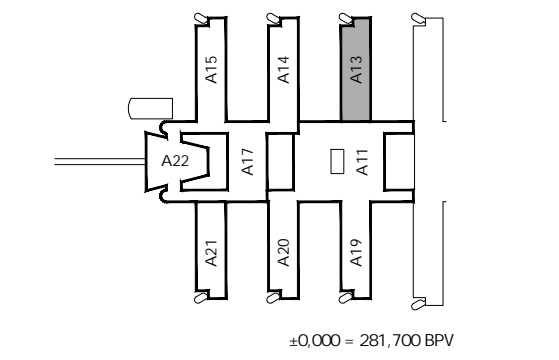
P. dorys 2.NP - EZS, EKV, CCTV

UKB F - Univerzitní kampus Bohunice, fáze F

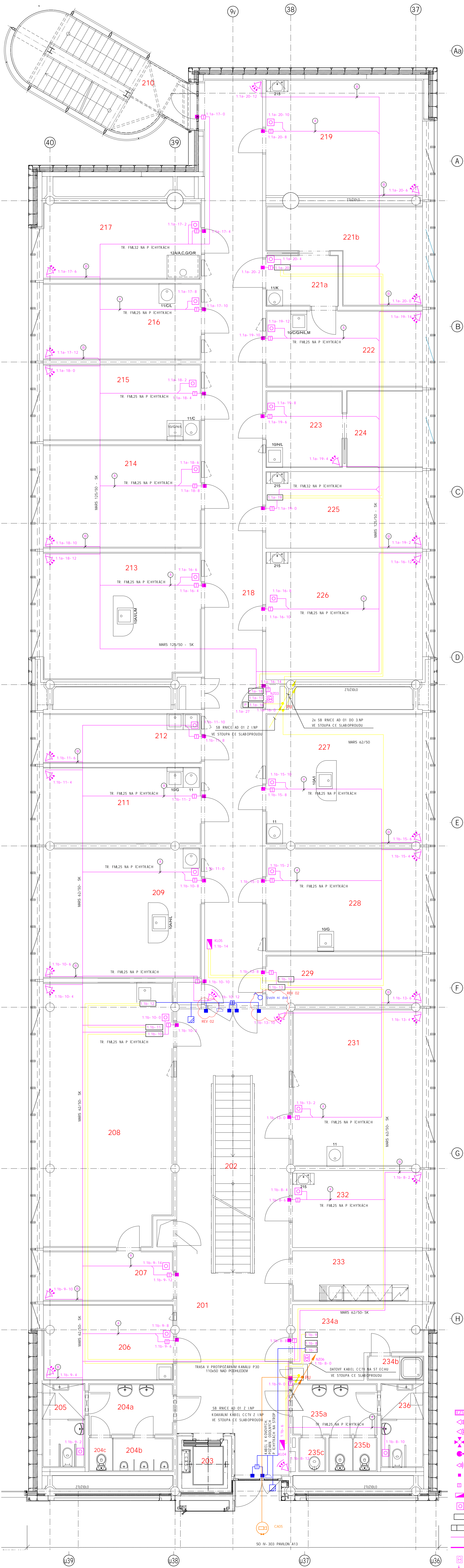
REVIZE / REVISION	
NO. / ZAKAZKA / NAME	
01. / 2020-01-11. / Rekonstrukce CCTV	ALES MARX
02. / 2021-02-28. / Doplnění měřicího dráhy i - p. ad. 1	PAVEL MAREK
03.	
04.	
POZNAMKA / ANNOTATION	

A+PLUS
A PLUS a.s.
CISKA 13, 402 00 BRNO - CZ

JAROMIR ERNY KAREL TUZA PETR UHLI	
DAVBA / PRODUCT	UKB - A.VVA. FAZE F
PROJEKTANT / ARCHITECT	3089 - 37
STUPE / PHASE	OSP
NABYV. PS. / BUILDING TITLE	303 - PAVILON A13
AST / PART	12 - SLABOPRUBE ROZVODY



NABYV. VÝKRES / DRAWING TITLE	P. DO RY. 2.NP EZS, EKV, CCTV
VED. PROJEKTANT / CHECKED BY	MILAN HRADEL
VYPRACOVAN / PREPARED BY	ALLES MARX
DATA / DATE	2020 - 01 - 11
FORMAT / FORMAT	16 x A4
M. / M. / SCALE	1 : 50
PROJEKTANT / PROJECTANT	UKB F
STUPE / PHASE	OSP
PROJEKTANT / PROJECTANT	D.303
STUPE / PHASE	12
PROJEKTANT / PROJECTANT	025
STUPE / PHASE	02



POZNAMKA

- ROZVODY POUŽÍVAJÍ V MAXIMÁLNÍ MĚŘÍTRASY SK
- SB. RNICOVÉ VEDENÍ JE KABELEM SUPERBUS ABO1
- MAG. KONTAKTY JSOU VYBAVENY KABELEM O DELCE CCA 3M KTERÝ SE P. IPOJÍ JE DO SVORKOVNI
- KE SVORKOVNÍM MĚŘÍTRASY - KONTAKT - A NOUŽOVÝM TLA. ITK. M. VEDE KABEL 4x0,22
- K. IAD. M. PIR. DETEKTOR. M. T. IST. NI SKLA A VIBRA. NIM DETEKTOR. M. VEDE KABEL 2x0,5+4x0,22
- K. TE. TE. CE. IDENTIFIKACE NICH KARET VEDE KABEL FTP 5e LSZH
- K. ZAVOROVÉMU KONTAKTU VEDE KABEL JYTY 2x1
- VŠECHNY KABELY V ETN. ULOŽNÝCH KONSTRUKCÍCH A TRAS V CHRÁN. NE UNIKOVÉ CEST. PROVEDEN
- PODLE VHL. 235u/2008. V. P. ICH
- UMST. NI KONC. PRVK. NA PODHLEDU BUDE POD IZENO KOORDIN. NIM VYKRES. M. VE STAV. ASTI
- IDLA. PIR. SE UMS. UJI. DO VÝSKY 2,4 m. V. P. IPAD. POT. EBY. NEJNÍŽE 1,8 m
- TYPY KABEL :
- ① STN. NY KABEL 4x0,22
- ② STN. NY KABEL 2x0,5+4x0,22
- ③ KABEL FTP 5e LSZH

LEGENDA

- ÚST. EDNA EZS
- PASIVNÍ IDLO POHYBU V JI. TY. NASOBNY (UMST. NO. NA ST. N. VE VÝSC. 2,4m)
- PASIVNÍ IDLO POHYBU V JI. TY. NASOBNY (UMST. NO. NA ST. N. VE VÝSC. 2,4m)
- PASIVNÍ IDLO POHYBU STROPNÍ (UMST. NO. NA STROP)
- IDLO ROZBITÍ SKLA (UMST. NO. NA STROP)
- PASIVNÍ IDLO POHYBU S. ANTIMASKINGEM (UMST. NO. NA ST. N. VE VÝSC. 2,4m)
- MAGNETICKÝ KONTAKT (P. IP. KE DVE. IM. NEBO OKNU ZE STRANY CHRÁN. NEHO PROSTORU)
- PROPOJOVACÍ KRABICE S. TAMPER KONTAKTEM (V. PODHLEDU)
- OVLÁDACÍ KLAVESNICE EZS (UMST. NA. NA ST. N. VE VÝSC. 1,3m)
- TIS. OVY. HLÁSI. TLA. ITKOVY (UMST. NY. NA ST. N. VE VÝSC. 1,2m)
- EXPANDER (STANDARDNÍ) UMST. NY. NAD. PODHLED. NEBO. P. ISTUPN. V. INSTALA. NI. SÁCHT
- EXPANDER S. P. IJRM. EM. BEZDRATOVÝCH TLA. ITEK
- KABEL. K. PRVK. M. EZS (TYP. VIZ. POZNAMKA)
- SB. RNICOVÝ KABEL SUPERBUS ABO1
- NAPAJECÍ ZDROJ V. ETN. AKUMULÁTORU
- VIBRA. NI. DETEKTOR

LEGENDA EKV

- IDICI JEDNOTKA SNÍMA. ID. KARET
- SNÍMACÍ HLAVA KARET, PROTOKOLY EMDOO A MFARE (NA ST. N. VE VÝSC. 1,2m, P. IPOJENO KABELEM UTP)
- ELEKTROMAGNETICKÝ ZÁMEK ZABUDOVANÝ DO DVE. I. (P. IPOJENO KABELEM JYTY 2x1)
- MAGNETICKÝ KONTAKT (P. IP. KE DVE. IM. NEBO OKNU ZE STRANY CHRÁN. NEHO PROSTORU)
- OTEVŘENÍ OD EV. P. IPOJENO MÍSTO. ODOCHODOVÝHO TLA. ITKA
- KABEL. K. PRVK. M. EKV

LEGENDA CCTV

- DVR zaznamová jednotka
- KAMERA PEVNÁ, VNIT. NI. KRYT
- KAMERA PEVNÁ, VN. JSI. KRYT
- KABEL. PRO. P. ENOST. VIDEOSIGNALU

PU1 POŽARNÍ UPČAVKA TYP. 1

STUPACÍ VEDENÍ